

.....

.....

.....

.....

.....

.....

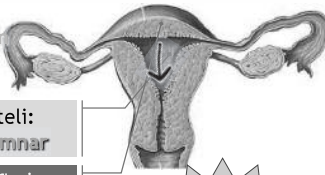
.....

Uterusun Katları

- Seroza: perimetrium
- Muskularis: myometrium
- Mukoza: endometrium

Endometrium epiteli: silial yüksek kolumnar

- Myometriumda kas lifleri en yoğun: fundustan servikse doğru yoğunluk azalır.
- Ayrıca ön ve arkada yanlara oranla daha fazla kas bulunur.



Uterus ve tüpte silier aktivite yönü: servikal os'a doğrudur

.....

.....

.....

.....

.....

.....

.....

Serviks



.....

.....

.....

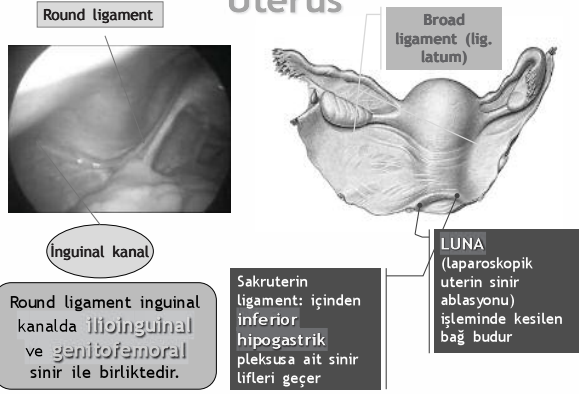
.....

.....

.....

.....

Uterus



.....

.....

.....

.....

.....

.....

.....

.....

Uterusun Bağları

.....

.....

.....

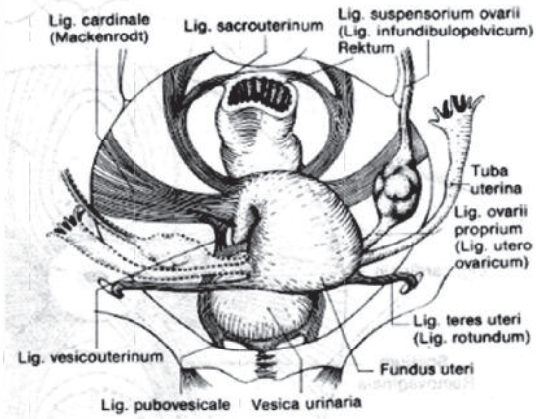
.....

.....

.....

.....

.....



.....

.....

.....

.....

.....

.....

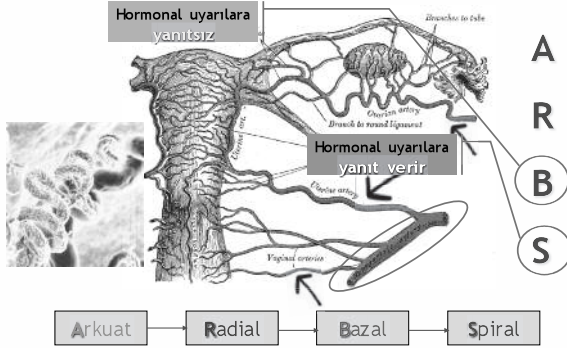
.....

.....

TUS Sorusu

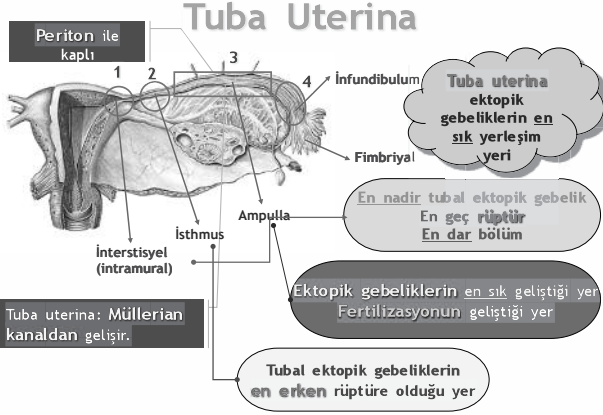
- Uterusu yerinde tutan **en kuvvetli bağ** aşağıdakilerden hangisidir? (Nisan 1988)
- Lig. kardinale
 - Lig. rotundum
 - Lig. sakrouterina
 - Lig. latum
 - Lig. infundibulopelvikum

Uterusun Damarlanması



UTERUS İNERVASYONU

- **Sakrouterin ligament:** İnferior hipogastrik pleksustan gelen lifler ile lumbar sempatik ve sakral parasempatik lifleri içerir. Yani **uterusun otonomik ve duysal liflerini** taşır.
- Uterus sempatik lifleri **T12 ve L1'den**, parasempatik lifleri de **S2 - S4'ten**



- Fallop tüplerinin uterusu en yakın segmenti aşağıdakilerden hangisidir? (Eylül 2004)

- A) Ampulla
- B) İfundibulum
- C) İnterstisyel
- D) İsthmus
- E) Fimbriyal

- Fallop tüplerinin uterusu en yakın segmenti aşağıdakilerden hangisidir? (Eylül 2004)

- A) Ampulla
- B) İfundibulum
- C) İnterstisyel
- D) İsthmus
- E) Fimbriyal