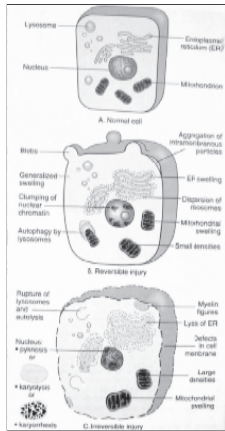


İrreversibl Hasar (elektron mikroskopisi)

- Membranlar parçalanır (ilk gösterge)
- Organeller erir
- Kromatinde parçalanma (karyoreksis), erime (karyolizis), büzüşme (piknozis),
- Lizozomal asid hidrolazlar patlayan lizozomlardan salınıp hücreyi parçalar.
- Membran lipid parçaları ise tam olarak sindirilemez ve myelin figürler belirginleşir



3/11/11

29

Aşağıdakilerden hangisi irreversible hücre hasarına yol açar? (E-2002)

- A- Endoplazmik retikulum şişmesi
- B- Hücre membranında parçalanma
- C- Endoplazmik retikulumun ribozomlardan ayrılması
- D- Mitokondri membranında şişme
- E- Hücrede bulanık şişme

3/11/11

30

Işık Mikroskopik Görünümleri

- **1-Reversibl Hasar:**
Hücresel şişme,yağlı değişiklik
- **2-İrreversibl Hasar:**
NEKROZ-APOPTOZ

3/11/11

31

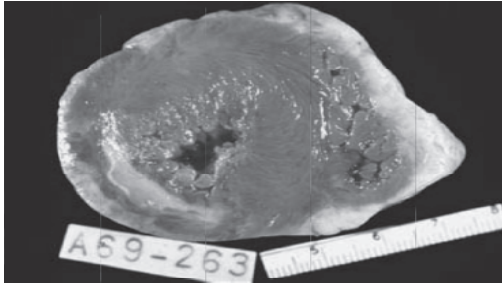
NEKROZ

Koagülasyon Nekrozu (denatürasyon nekrozu)

Başlıca değişiklik protein denatürasyonudur
En sık görülen nekroz şeklidir
Hücre şeklini birkaç gün korur

3/11/11

32



3/11/11

33

Nekroz tipinin koagülatif olarak tanınmasında aşağıdaki hücre içi olaylardan hangisi rol oynar?

(E-2003)

- A) Karyoliz
- B) RNA kaybı
- C) Karyoreksis
- D) Glikojen kaybı
- E) Proteinlerin denatürasyonu

3/11/11

34

.....

.....

.....

.....

.....

.....

.....

.....

• Hücre ve doku çatısının korunduğu ve protein denatürasyonunun hakim olduğu nekroz tipi aşağıdakilerden hangisidir?(E-2008)

- A) Apse
- B) Koagülasyon nekrozu
- C) Likofaktif nekroz
- D) Kazeöz nekroz
- E) Yağ nekrozu

3/11/11

35

.....

.....

.....

.....

.....

.....

.....

.....

Likefaksiyon Nekrozu

(**inflamasyon** ya da **enzimatik** sindirim ile oluşur)

Abse - Beyin nekrozları

3/11/11

36

.....

.....

.....

.....

.....

.....

.....

.....

Likefaksiyon nekrozu en sık hangi organda görülür? (Eylül 2006)

- A) Karaciğer
- B) Akciğer
- C) Dalak
- D) Böbrek
- E) Beyin

3/11/11

37

Kazeifikasyon nekrozu

En çok Tbc da görülür
Ortada peynirimsi materyal

3/11/11

38

Gangrenoz Nekroz

Koagülasyon nekrozu
+
likefaksiyon nekrozu
(diabetik ayak)

3/11/11

39
