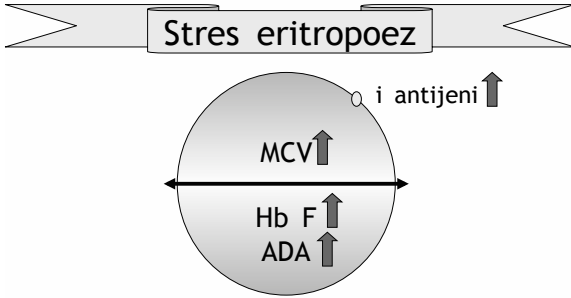


Diamond-Blackfan 20 alt (Konjenital hipoplastik anemi)

- Triadı:
 - İlk 6 ayda klinik
 - Trifalangeal baş parmak, yarı damak
- *Stres Eritropoezi:
MCV yüksek
HbF artmış
İ antijeni artmış
ADA artmış
Ted: Steroid ve Tx
Stres nedir: K.iliğinde eritropoetine cevap yoktur



- 2006 Eylül
Konjenital hipoplastik aneminin bulgularıyla ilgili aşağıdaki ifadelerden hangisi yanlıştır?
A) Anemi, doğumdan sonra ilk 6 ay içinde ortaya çıkar.
B) Hemoglobin F düzeyi artar.
C) Eritrosit adenozin deaminaz aktivitesi artar.
D) Retikülosit sayısı artar.
E) Serum demir düzeyi artar.

Stres Eritropoezi nedenleri: Makrositik anemi yapar

- Diamond -Blackfan Anemisi
- Pearson S.
- Fanconi AA

Pearson S. : Mitokondrial hast. 21

- Triadı:
- K.iliğinde eritroid seride vakuolizasyon
- Ekzokrin Pankreas Yetmezliği
- Sideroblastik Anemi

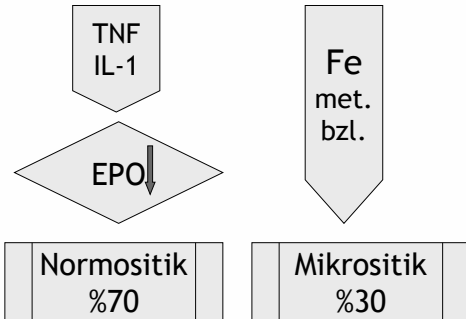
Geçici eritroblastopeni 21

- Sağlıklı süt çocuğunda
- Virüse bağlı k.iliği hipoplazisi
- En sık etken: HHV6 ,sonra PV19
- Ted: Tx

Kronik Hastalık Anemisi

- Dokuda demir fazla olup, plazmaya salınım bozuktur:

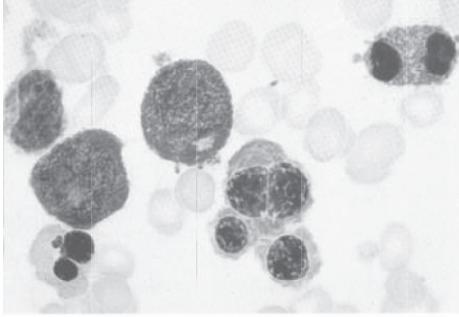
Kronik hastalık anemisi 21 alt



***Fe eksikliğini gösteren en iyi gösterge Tfr/
Ferritin oranının düşük oluşudur
2. Sırada Tfr:yüksek
3.Sırada SDBK 22 üst

Fe eksikliği	Kronik hastalık
Tfr:Yüksek	Tfr:Normal
Ferritin:Düşük	Ferritin yüksek
SDBK:Yüksek	SDBK düşük

Konjenital diseritropoietik anemi
Multinükleer eritroblast+Fe yüklenmesi
22



.....

.....

.....

.....

.....

.....

.....

Fizyolojik Anemi:E vit ve
Folat eksikliği arttırır 22
alt

Term bebekte	Preterm bebekte
2-3 ay arası Hb : 9 gr/ dl ye kadar iner	1-2 ay arası Hb: 7 gr/ dl ye kadar iner

.....

.....

.....

.....

.....

.....

.....

Fizyolojik Anemi nedenleri

- Atmosferik O₂--EPO inhibisyonu
- YD da PO₄ yüksek-2,3 diPGA yapısına katılır,Hb i bağlar
- Kilo alımıkan hacmi artar,dilüsyonel anemi

.....

.....

.....

.....

.....

.....

.....